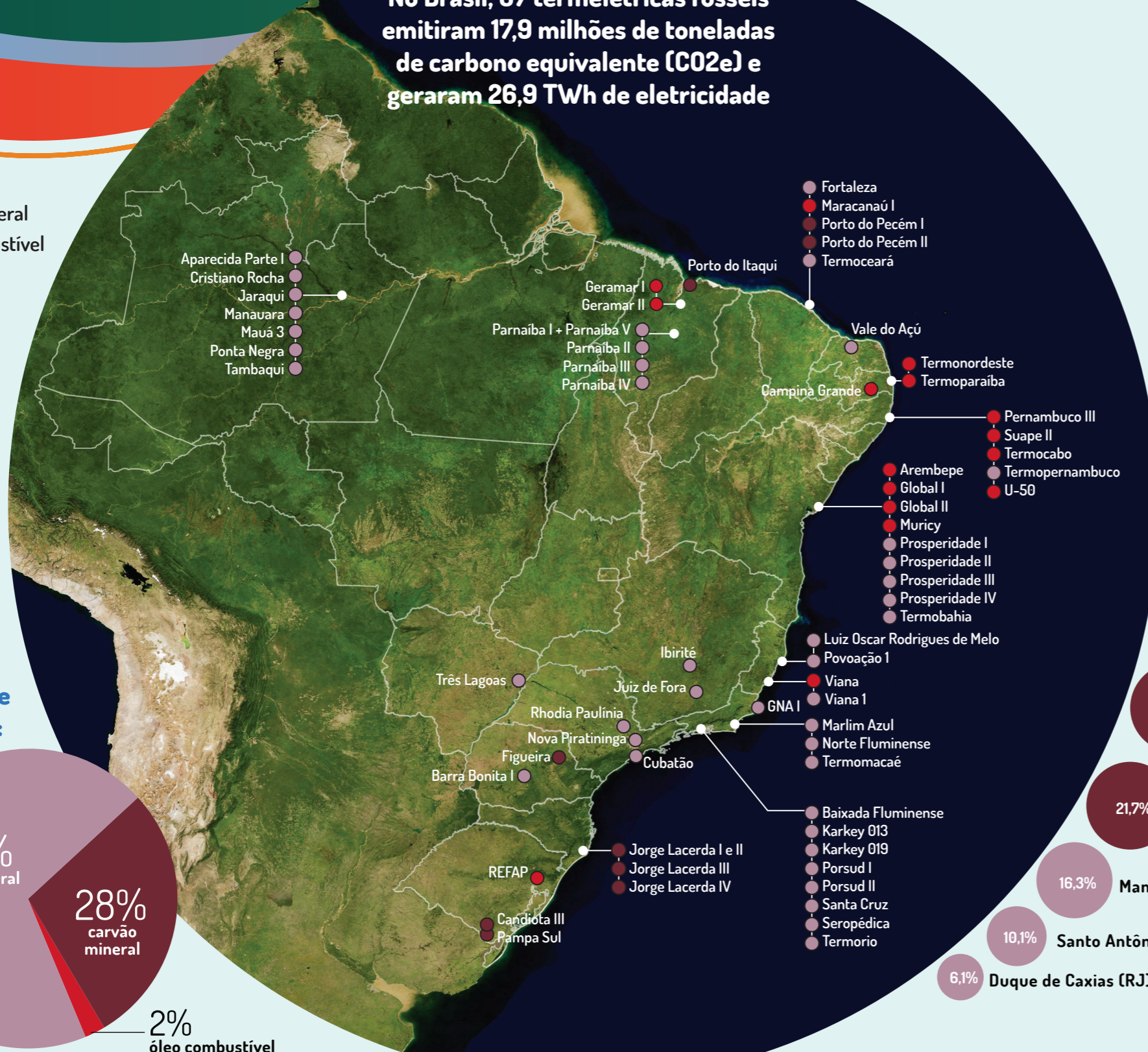


4º Inventário de Emissões Atmosféricas em Usinas Termelétricas

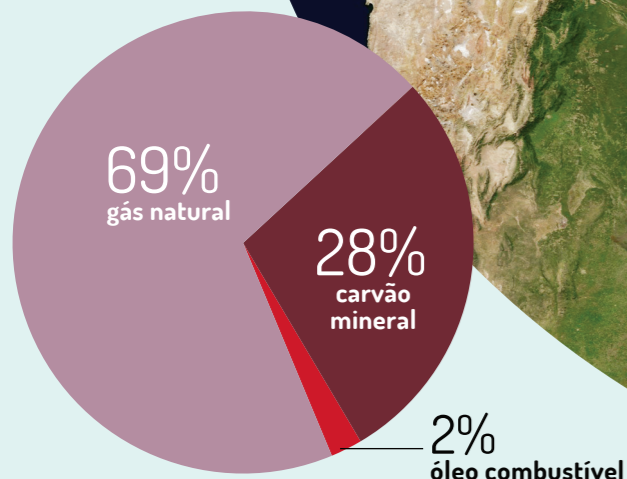
Conheça as termelétricas brasileiras – e suas emissões de gases de efeito estufa – de serviço público e autoprodutoras, acopladas a indústrias, ligadas ao Sistema Interligado Nacional (SIN), em 2023.

No Brasil, 67 termelétricas fósseis emitiram 17,9 milhões de toneladas de carbono equivalente (CO₂e) e geraram 26,9 TWh de eletricidade

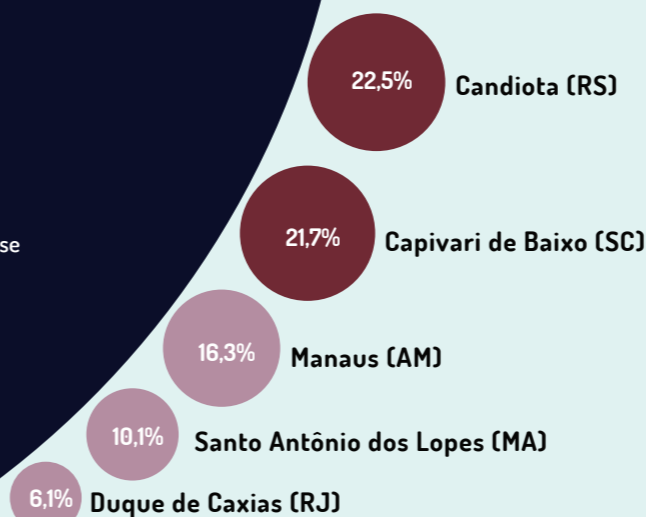
- Gás natural
- Carvão mineral
- Óleo combustível



A energia elétrica foi proveniente de usinas a:



Cinco municípios responderam por quase **77%** das emissões:



Usinas mais emissoras de GEE por GWh

		Taxa de emissões [tCO ₂ e/GWh]	
1	Candiota III Candiota	1.205	
2	Pampa Sul Candiota	1.171	
3	Jorge Lacerda III Capivari de Baixo	1.067	
4	Jorge Lacerda I e II Capivari de Baixo	1.037	
5	Porto do Itaqui São Luis	981	
6	Porto do Pecém I São Gonçalo do Amarante	955	
7	Figueira Figueira	931	
8	Porto do Pecém II São Gonçalo do Amarante	918	
9	Jorge Lacerda IV Capivari de Baixo	901	
10	Termopernambuco Ipojuca	810	

Emissões de GEE das termelétricas por estado

		Emissões (mil toneladas de CO ₂ e)	
1	RS	4.057	23%
2	SC	3.881	22%
3	AM	2.927	16%
4	RJ	2.125	12%
5	MA	1.863	10%
6	SP	1.045	6%
7	BA	491	3%
8	ES	397	2%
9	PE	348	2%
10	RN	334	2%
11	CE	232	1%
12	MS	65	0,3%
13	PR	57	0,4%
14	PB	40	0,2%
15	MG	39	0,2%